

IV CONGRESSO NAZIONALE SIPNEI ULTIMA PARTE

FIRENZE 01-02 OTTOBRE 2022

Hotel Albani | Via Fiume 12 | Firenze

LA PNEI NELLA CLINICA

Programma scientifico.

Con il patrocinio di



SIPNEI

società italiana di psico - neuro
endocrino - immunologia

LA **PNEI** NELLA CLINICA
Programma scientifico.

SABATO 01 OTTOBRE

08,00 Registrazione

09,00 Apertura del congresso **Mauro Bologna**, Presidente SIPNEI

Saluti istituzionali: Regione, Università, Ordine Psicologi

Stefania Saccardi, Vicepresidente Regione Toscana

Sara Funaro, Assessora educazione, welfare e immigrazione Comune di Firenze

Gino Parca, Coordinatore Medicina Integrata e Slow Medicine Azienda Sanitaria Toscana Usl Sud-Est

PRIMA SESSIONE. SEDUTA PLENARIA.

Gli insegnamenti della pandemia e della guerra

Presidenti: **Mauro Bologna**, **Ilenia Demori**

09,30 David Lazzari La psicologia come prevenzione e cura

10,00 Roberto Esposito Immunità comune. Una filosofia per la vita

10,30 Francesco Bottaccioli Scienza della cura e filosofia della vita: una nuova unità per un mondo in crisi sistemica

11,00-11,20 PAUSA

SECONDA SESSIONE. SEDUTA PLENARIA.

Ambiente fisico e salute umana

Presidenti: **Anna Giulia Bottaccioli**, **Andrea Minelli**, **Mirko La Bella**

11,20 Mauro Bologna Endocrine disruptors: dalla ecotossicologia alla clinica

11,45 Vittorio Ingegnoli Agricoltura industriale e salute

12,10 Caterina Formichi Ambiente, epigenetica e diabete

12,35 Gianfranco Porcile Green Oncology

13,00 DIALOGO CON I RELATORI

13,15-14,20 PAUSA

Prosegue seconda sessione SEDUTA PLENARIA.

Presidenti: **Anna Giulia Bottaccioli**, **Andrea Minelli**, **Mirko La Bella**

14,20 Franco Cracolici L'esperienza dell'agopuntura in oncologia e leniterapia

14,45 Claudio Cartoni Le cure palliative: un modello di cura integrato per il paziente e i suoi familiari

Comunicazioni

15,10 Luigi Bonizzi Sistemi zootecnici, disfunzioni ecologiche e salute umana

15,25 Francesca Bosinelli, Cristina Noberasco, Stefania Tocchini, Marco Picchi, Elio Rossi Gli Effetti di un Programma di Oncologia Integrata sulla Sintomatologia Cognitiva in Pazienti con Tumore al Seno: Risultati Preliminari

15,40 Maria Luisa Vocca Il Qigong per pazienti oncologici, accompagnatori e operatori sanitari: effetto immediato della pratica di Qigong

15,55 Riccardo Falcetta Approccio PNEI nella valutazione dei cancerogeni occupazionali: le ricadute medico legali occupazionali sul nesso causa effetto

16,05 Giuseppe Salamone I tre fattori che influenzano la salute dell'habitat

16,20-16,30 PAUSA

• **Prosegue QUARTA SESSIONE SEDUTA PLENARIA.**

• Presidenti: **Franco Cracolici, Roberto Giuria, Federica Lavista**

• **Comunicazioni**

• **11,20 Adriano Angelucci** Obesità e ipovitaminosi D: un intreccio rilevante per la salute umana

• **11,35 Chiara Cusa, Letizia Venturini, Giovanni Ricevuti, Sara Bacchi, Lorenzo Lorusso, Enrica Capelli** Modificazione di parametri psico-neuroendocrino-immunitari e degli indici di stress ossidativo in pazienti affetti da CFS/ME in seguito a terapia con probiotici: studio pilota

• **11,50 Alessandra Dalla Gassa** Agopuntura: una tecnica da integrare in emodialisi per migliorare la qualità della vita

• **12,05 Riccardo Desideri** Osteopatia viscerale: una revisione sistematica

• **12,20 Andrea Manzotti, Francesco Cerritelli, Erica Lombardia, Simona La Rocca, Marco Chiera, Matteo Galli, Gianluca Lista** Effetti del trattamento osteopatico rispetto al tocco statico sulla frequenza cardiaca e sulla saturazione di ossigeno nei bambini prematuri: uno studio randomizzato controllato

• **12,35 Antonino Frustaglia, Alessandra Baruffato, Ludovico Grimoldi, Mariuccia Vollery, Gisella Giovanetti** L'introduzione della alimentazione mediterranea nei luoghi di cura. Esperienza pratica

• **12,50 Fabrizio Vassallo, Leonardo Michelin** Studio pilota, randomizzato controllato, di medicina integrata su 40 pazienti affetti da glaucoma ad angolo aperto compensati farmacologicamente con l'aggiunta di trattamento manipolativo osteopatico

• **13,05 Davide Gottardello** Progetto PREHABILITATION: il paradigma PNEI in Ospedale.

• **13,20 Diego Lanaro, Marco Chiera, Nicola Barsotti** Il sistema osteoimmuno: revisione narrativa sull'interazione fra ossa ed immunità per la salute dell'organismo

• **13,35 Matteo Gibelli, Angela Terranova, Giulia Sollima, Sebastiano Cappelletti, Marta Nardi, Gianpaolo Tornatore** Trattamento osteopatico manipolativo su pazienti affette da endometriosi: uno studio clinico randomizzato controllato

• **13,50 DIALOGO CON I RELATORI**

• **14,00-15,15 PAUSA E SESSIONE POSTER**

• I presentatori dei Poster saranno disponibili **dalle 14,30 alle 15,15**

POSTER: **BATTANI, CASINI, CAVEZZI, CUSA, DESIDERI-GABRIELLI, GIURIA, LANARO, ROSSI**

• **QUINTA SESSIONE. SEDUTA PLENARIA.**

• **Salute sociale e salute individuale**

• Presidenti: **Marco Chiera, Ines Romy Cutrona, Fabio Sinibaldi**

- **15,15 Giulia Tossici** Metodologie e pratiche Pnei per la prevenzione e la gestione dello stress nelle organizzazioni
- **15,45 Maria Rita Acone, Mauro Bologna, Leila Fabiani, Antonio Paoletti** Dal profilo di rischio del lavoratore al profilo di rischio della persona. Studio preliminare
- **16,10 Marco Omizzolo** Sfruttamento, vulnerabilità, resistenza: il caso dei braccianti indiani dell'Agro Pontino
- **16,35 Silvio Garattini** Una medicina senza mercato
- **Comunicazioni**
- **17,00 Nicoletta Salviato** Progetto di promozione della salute dei dipendenti aziendali. Adozione e condivisione della Dieta Mediterranea
- **17,15 Marisa Del Ben, Nicoletta Suter** Il corpo nel Sistema di cura: un programma educativo di Medicina narrativa per operatori sanitari
- **17,30-17,40 DIALOGO CON I RELATORI**
- **MESSAGGI CONCLUSIVI**
- **17,40 Mauro Bologna, Francesco Bottaccioli**
- **17,50 FINE LAVORI CONGRESSUALI**

RELATORI e PRESIDENTI

- **Maria Rita Acone**, Medico specialista in Medicina del lavoro, già Dirigente Medico 1° livello sede INAIL L'Aquila, Master II Livello in Pnei e Scienza della cura integrata, Università dell'Aquila, L'Aquila
- **Adriano Angelucci**, Biologo, Dottore di ricerca, professore associato di Patologia Generale, Dipartimento di Scienze cliniche applicate e biotecnologiche, Università dell'Aquila
- **Sara Bacchi**, Biologa, Dipartimento Scienze della Terra e dell'Ambiente. Università di Pavia
- **Nicola Barsotti**, Osteopata D.O. M.R.O.I., Laurea Magistrale in Scienze Riabilitative, Docente al Collegio Italiano di Osteopatia, Coordinatore Commissione Nazionale di Ricerca Discipline Corporee della SIPNEI, Membro Direttivo Nazionale Sipnei
- **Alessandra Baruffato**, Medico, ricercatore Progetto EDUC.A.RE, Pavia
- **Mauro Bologna**, Medico, Professore ordinario di Patologia generale, Coordinatore del Master di II Livello in Pnei e scienza della cura integrata, Università dell'Aquila, Presidente SIPNEI
- **Luigi Bonizzi**, Biologo, dottore di ricerca in Patologia comparata degli animali domestici, professore ordinario di Patologia animale, Dipartimento di Medicina Veterinaria, Università statale di Milano
- **Francesca Bosinelli**, Psicologa, Psicoterapeuta, Specialista in Neuropsicologia, Ospedale Campo di Marte, Azienda USL Toscana Nord-Ovest
- **Anna Giulia Bottaccioli**, Medico specialista in Medicina Interna, Professoressa di Psicosomatica Pnei nel Corso di Laurea Magistrale in Psicologia clinica Università San Raffaele Milano, e di Pnei nella clinica nei Master In Pnei delle Università dell'Aquila e di Napoli, coordinatrice SIPNEI Lazio, Roma
- **Francesco Bottaccioli**, Filosofo della scienza e psicologo neurocognitivo, Direzione Master in PNEI e scienza della cura integrata Università dell'Aquila, co-coordinatore del Master Psicologia e PNEI Università di Napoli Federico II, Fondatore e Presidente onorario SIPNEI, Roma
- **Enrica Capelli**, Ricercatrice Dipartimento Scienze della Terra e dell'Ambiente, Università di Pavia
- **Sebastiano Cappelletti**, Osteopata, Research Department – Take Care Osteopathic Institute (TCIO)– Milano
- **Raffaella Cardone**, Psicologa psicoterapeuta, istruttrice Metodo Pnemed, coordinatrice SIPNEI Emilia Romagna, membro Commissione nazionale SIPNEI Discipline Mentali, Ravenna
- **Claudio Cartoni**, Medico ematologo, Unità di Cure Palliative e Domiciliari, UOC Ematologia, Azienda Policlinico Umberto I, La Sapienza Università di Roma, SIPNEI Lazio, Roma
- **Francesco Cerritelli**, Osteopata, dottore di ricerca in neuroscienze, Presidente C.O.ME. COLLABORATION – Onlus Foundation, Chieti
- **Lorenzo Chiariotti**, Medico, professore ordinario di Patologia generale, Università di Napoli Federico II, Centro di biotecnologie avanzate CEINGE, Napoli
- **Marco Chiera**, Laurea magistrale in Scienze cognitive, naturopata, membro della Commissione Nazionale di Ricerca Discipline Corporee (DIS-CO) della SIPNEI, docente del Master in Pnei e scienza della cura integrata dell'Università dell'Aquila, Milano

- **Franco Cracolici**, Medico agopuntore, Direttore Scuola di Agopuntura Tradizionale della Città di Firenze Vicepresidente FISA (Federazione Italiana Società Agopuntura), Presidente FISTQ (Federazione Italiana Scuole Tuina e Qigong). Membro Esecutivo WFAS (World Federation of Acupuncture Societies), Direttivo nazionale SIPNEI, Firenze
- **Chiara Cusa**, Medico specialista in medicina interna, Agopuntore, Fisioterapista, Dottorato di ricerca, Membro Commissione Nazionale di Ricerca Discipline Corporee della SIPNEI Pavia, socio SIPNEI Lombardia
- **Ines Romy Cutrona**, psicologa psicoterapeuta membro nazionale discipline mentali, istruttore MBSR, Master in Pnei, livello I e II Emdr
- **Alessandra Dalla Gassa**, Medico specialista in Nefrologia responsabile del Servizio di Emodialisi dell'Ospedale San Pellegrino a Castiglione delle Stiviere (MN), medico agopuntore, master in nutrizione, insegnante yoga RYT200hrs Yoga Alliance
- **Marisa Del Ben**, Fisioterapista e formatrice ASFO Azienda sanitaria Friuli occidentale, Pordenone
- **Ilaria Demori**, Fisiologa, ricercatrice Università di Genova, SIPNEI Liguria, Genova
- **Riccardo Desideri**, Osteopata, fisioterapista, laurea magistrale in scienze motorie, membro del coordinamento Commissione Nazionale di Ricerca Discipline Corporee (DIS-CO) della SIPNEI
- **Lorenzo Emmi**, Medico specialista in Allergologia e Immunologia Clinica, Prof. a.c. presso AOU Careggi
- **Roberto Esposito**, Filosofo, professore di filosofia nel dottorato in filosofia della Scuola Normale Superiore, Pisa
- **Leila Fabiani**, Medico, professoressa ordinaria di Igiene, Dipartimento di Medicina clinica, Sanità pubblica, Scienze della Vita e dell'Ambiente, Università dell'Aquila
- **Riccardo Falcetta**, Medico specialista in medicina del lavoro, S.C.U Medicina legale, A.O.U. Città della salute e della scienza, Torino
- **Alessio Fasano**, Medico specialista in pediatria e gastroenterologia, professore di pediatria alla Harvard Medical School, direttore dell' European Biomedical Research Institute of Salerno (EBRIS), Boston e Salerno
- **Caterina Formichi**, Medico specialista in Endocrinologia e Malattie Metaboliche, Ricercatrice Università degli Studi di Siena, Siena
- **Antonino Frustaglia**, Medico, direttore medico emerito Ist. P. Redaelli di Vimodrone-Milano, Milano
- **Silvio Garattini**, Medico farmacologo fondatore e presidente dell'Istituto di ricerche farmacologiche "Mario Negri", Milano
- **Matteo Gibelli**, Osteopata, Research Department - Take Care Osteopathic Institute (TCIO) - Milano
- **Gisella Giovanetti**, Dietista, ricercatore Progetto EDUC.A.RE
- **Roberto Giuria**, Medico specialista in odontoiatria, coordinatore della SIPNEI Liguria, Genova
- **Davide Gottardello**, Medico specialista in anestesia e rianimazione U.O. Anestesia e Rianimazione, ASST Valle Olona, Busto Arsizio - Varese, socio SIPNEI Lombardia, Master in Pnei e scienza della cura integrata, Università dell'Aquila
- **Ludovico Grimoldi**, Medico fisiatra, ricercatore Progetto EDUC.A.RE
- **Vittorio Ingegnoli**, Architetto, dottore in scienze naturali, professore di

- Progettazione Ecologica del Paesaggio, Dipartimento di Scienze Agrarie ed Ambientali, Università di Milano
- **Mirko La Bella**, Psicologo, Psicoterapeuta, Docente di Psicologia presso la Fondazione Università Popolare di Torino, Coordinatore Sezione Piemonte Sipnei, Torino
- **Diego Lanaro**, Biologo, dottore di ricerca, osteopata, Genova, membro del Coordinamento della Commissione Nazionale di Ricerca Discipline Corporee (DIS-CO) della SIPNEI
- **Federica Lavista**, Medico specialista in psicoterapia dell'infanzia, membro Commissione nazionale Sipnei Early Life
- **David Lazzari**, Psicologo psicoterapeuta, past-president SIPNEI, professore nella Formazione post-laurea delle Università dell'Aquila e della Cattolica di Roma, Presidente Ordine Nazionale degli Psicologi, Roma
- **Eleonora Lombardi Mistura**, Medico specialista in pediatria, esperta di neurosviluppo, membro Commissione nazionale Sipnei Early Life
- **Lorenzo Lorusso**, Medico specialista in neurologia, U.O Neurologia A.S.S.T. San Leopoldo Mandic, Ospedale di Merate
- **Andrea Manzotti**, Osteopata, RAISE lab, Fondazione COME Collaboration, Pescara, Divisione di neonatologia, Ospedale dei Bambini "V. Buzzi", ASSTFBF-Sacco, SOMA, Istituto Osteopatia Milano
- **Melania Mandato**, Laurea in chimica, master in Pnei e scienza della cura integrata Università dell'Aquila, segreteria nazionale SIPNEI, Roma
- **Mariagrazia Mari**, psicologa, psicoterapeuta, docente. Emotional Training Center, Viterbo
- **Ulisse Mariani**, Psicologo psicoterapeuta, Emotional Training Center, dirigente ASL Viterbo
- **Leonardo Michelin**, Osteopata D.O. IEMO, Socio fondatore associazione degli osteopati esclusivi (ADOE)
- **Andrea Minelli**, Medico, Professore associato Dipartimento di Scienze Biomolecolari (DiSB) Sezione di Fisiologia Università di Urbino Carlo Bo, Direttivo Nazionale SIPNEI
- **Cristina Noberasco**, Medico specialista in oncologia, agopuntore ed esperta in alimentazione "metodo Kousmine", Clinica di Medicina complementare e nutrizione in oncologia, Ospedale Campo di Marte, ASL Toscana Nord-Ovest, Lucca
- **Marco Omizzolo**, Sociologo, ricercatore Eurispes, Amnesty International, scrittore, docente universitario, Latina
- **Antonio Paoletti**, Medico, Professore Ordinario di Medicina del Lavoro, Past Director Scuola di specializzazione in Medicina del Lavoro, Università dell'Aquila
- **Marco Picchi**, Psicologo, Ospedale Campo di Marte, Azienda USL Toscana Nord-Ovest
- **Gianfranco Porcile**, Medico specialista in oncologia, già Coordinatore del Gruppo di lavoro "Green Oncology" del Collegio Italiano dei Primari di Oncologia Medica Ospedalieri (CIPOMO), Genova
- **Giovanni Ricevuti**, Medico, professore Dip. Medicina Interna e Terapia Medica. Laboratorio di patologia cellulare e Immunologia clinica, Università di Pavia
- **Roberto Robba**, Odontoiatra, Cagliari, Master II livello "PNEI e Scienza della Cura Integrata" Università dell'Aquila socio SIPNEI Sardegna

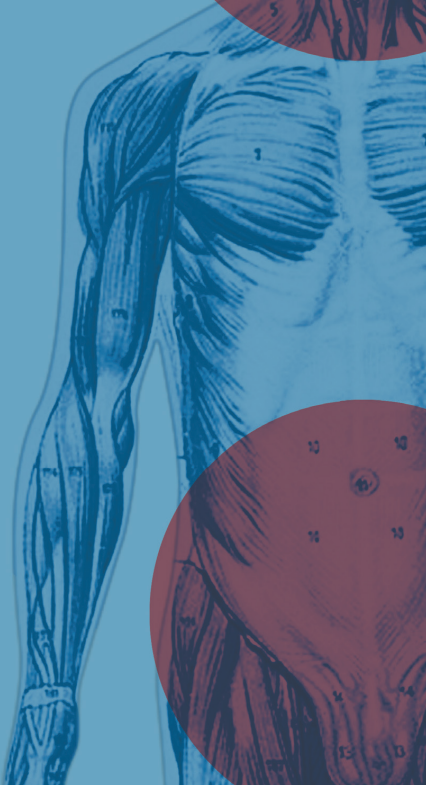
- **Elio Rossi**, Medico responsabile dell'Ambulatorio di omeopatia Ospedale
- Campo di Marte Lucca - Struttura di riferimento regionale per l'omeopatia.
- Centro di coordinamento aziendale per le medicine complementari Azienda
- USL Toscana Nord ovest, Lucca
- **Giuseppe Salamone**, Ingegnere civile specializzato in bioarchitettura, Firenze
- **Nicoletta Salviato**, Medico specialista in cardiocirurgia Azienda Ospedaliera
- A.R.N.A.S., Civico Palermo
- **Rosario Savino**, Medico specialista in Neuropsichiatria infantile, Master II
- Livello in "Pnei e scienza della cura integrata", Università dell'Aquila, membro
- Commissione nazionale SIPNEI Early Life, coordinatore SIPNEI Campania,
- Napoli, docente Master in Psicologia e Psiconeuroendocrinoimmunologia
- Università di Napoli Federico II
- **Rosanna Schiralli**, Psicologa psicoterapeuta, Presidente Emotional
- Training Center, Viterbo
- **Fabio Sinibaldi**, Psicologo e Psicoterapeuta, esperto in neurobiologia
- e neuropsicologia, Commissione Nazionale SIPNEI Discipline Mentali
- e Discipline Corporee, Presidente Association for Integrative Sciences,
- fondatore Real Way of Life, Milano, Pavia, Londra
- **Danilo Sirigu**, Medico ipnologo, specialista in gastroenterologia e in radiologia,
- Ospedale Brotzu, Cagliari, Coordinatore SIPNEI Sardegna
- **Giulia Sollima**, Osteopata, Research Department Take Care Osteopathic
- Institute (TCIO) Milano
- **Nicoletta Suter**, Dirigente responsabile del servizio di formazione ASFO
- Azienda sanitaria Friuli occidentale, Pordenone
- **Angela Terranova**, Osteopata, Research Department – Take Care Osteopathic
- Institute (TCIO) – Milano
- **Stefania Tocchini**, Psicologa, specialista in Psicologia del Ciclo di Vita e
- dottore di Ricerca in Neuroscienze, Psicologia ospedaliera Ospedale Campo
- di Marte, ASL Toscana Nord-Ovest, Lucca
- **Giulia Tossici**, Laurea magistrale in Psicologia, docente di Psicologia della
- salute al Campus L.U.De.S. di Lugano, Socia Sipnei Lombardia, membro
- Commissione nazionale Sipnei Discipline mentali
- **Fabrizio Vassallo**, Osteopata D.O. IEMO, Genova
- **Letizia Venturini**, Biotecnologa Dip. Medicina Interna e Terapia Medica.
- Laboratorio di patologia cellulare e Immunologia clinica, Università di Pavia
- **Maria Luisa Vocca**, Sinologa, Operatrice di Qigong, Responsabile
- dell'Associazione NeiDao, Roma
- **Mariuccia Vollery**, Medico specialista in endocrinologia e geriatria, Milano,
- ricercatore Progetto EDUC.A.RE.



SIPNEI

società italiana di psico - neuro
endocrino - immunologia

www.sipnei.it
segreteria.sipnei@gmail.com



Sponsor

